

Installation und Konfiguration des App-V 5 Management- und Publishing-Servers

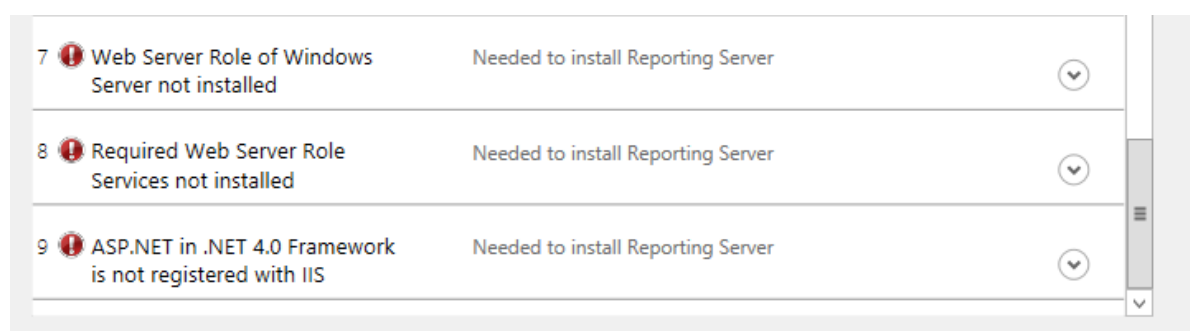
Für die XenDesktop 7 Integration wird ein App-V 5 Management und Publishing Server benötigt. Dieser wird über das Citrix Studio dynamisch durchsucht, um mögliche Anwendungen zu veröffentlichen. Dieser Artikel beschreibt die Installation des App-V 5 Publishing- und Management Servers. Mit App-V 5 hat sich hier einiges zu der Version 4.6 geändert. Im Großen und Ganzen gefallen mir die Ansätze mit der Web Integration jedoch sehr gut. Wir haben die App-V Serverkomponenten in diesem Beispiel auf einem Server 2012 System installiert. Die XenDesktop 7 Integration und die generelle Integration des App-V Clients zeigen wir in späteren Tutorials.

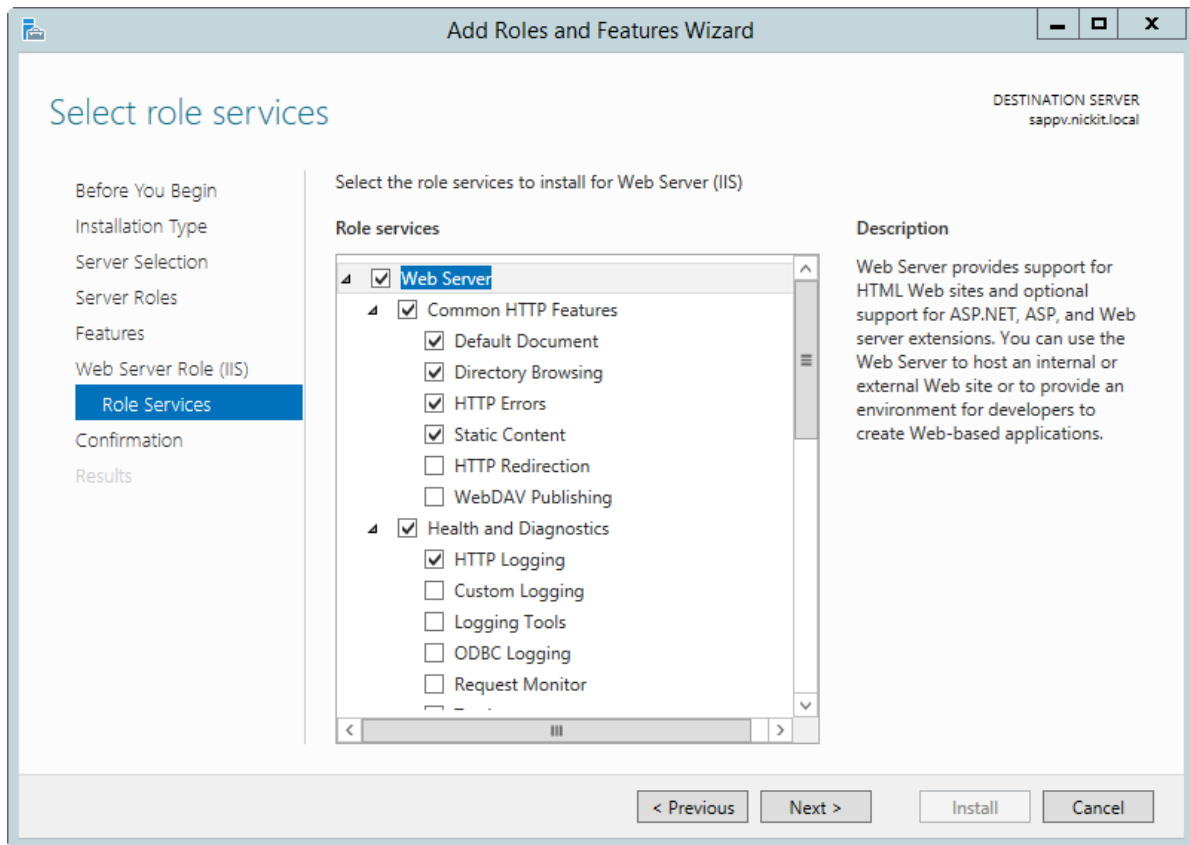
Systemvoraussetzungen der Serverkomponenten

- Windows Server 2008 (SP1), R2 oder höher. Server 2012 R2 wird nur mit App-V 5 SP2 unterstützt. Keine Installation auf einem Domänen Controller!
- CPU 1.4 GHz oder schneller
- 2 GB Ram
- 200MB freier Speicher. Ich würde eher 2GB freien Speicher veranschlagen!
- Einen SQL Server ab SQL Server 2008. Eine Express Edition wird offiziell nicht unterstützt!

Installierte Features und Komponenten

Fehlende Features meckert die Installationsroutine auch an. Diese können durchaus während des Checks auf die Requirements im Servermanager nachinstalliert werden.



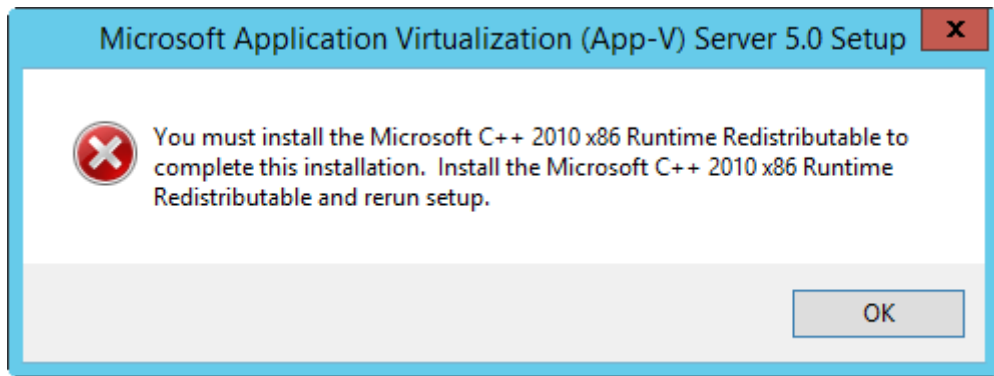


Installierte Features

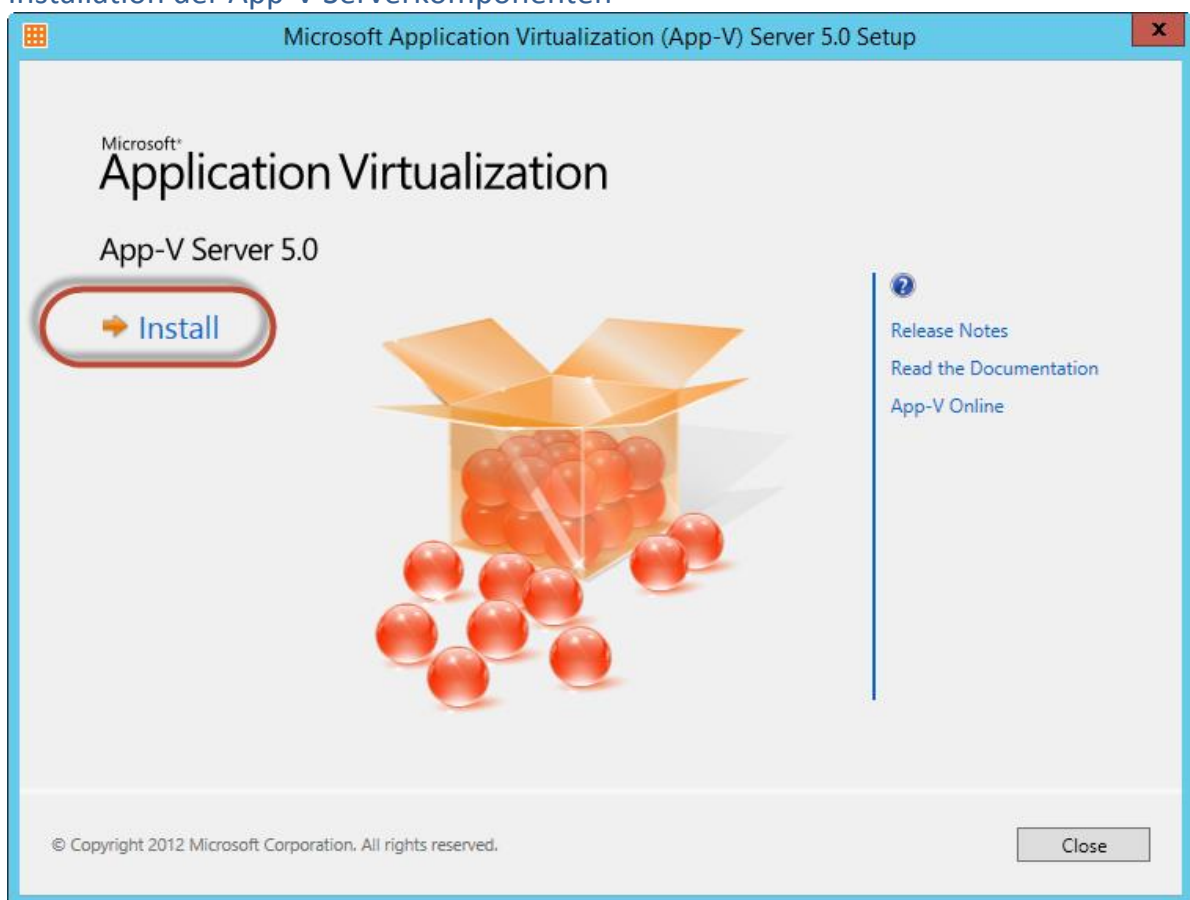
- .NET Framework 4.0 (Full)
- Gemeinsame HTTP Features (IIS)
- Application Development
- Security (Windows Authentication)
- Management Tools (IIS Management Console),
- ASP.NET

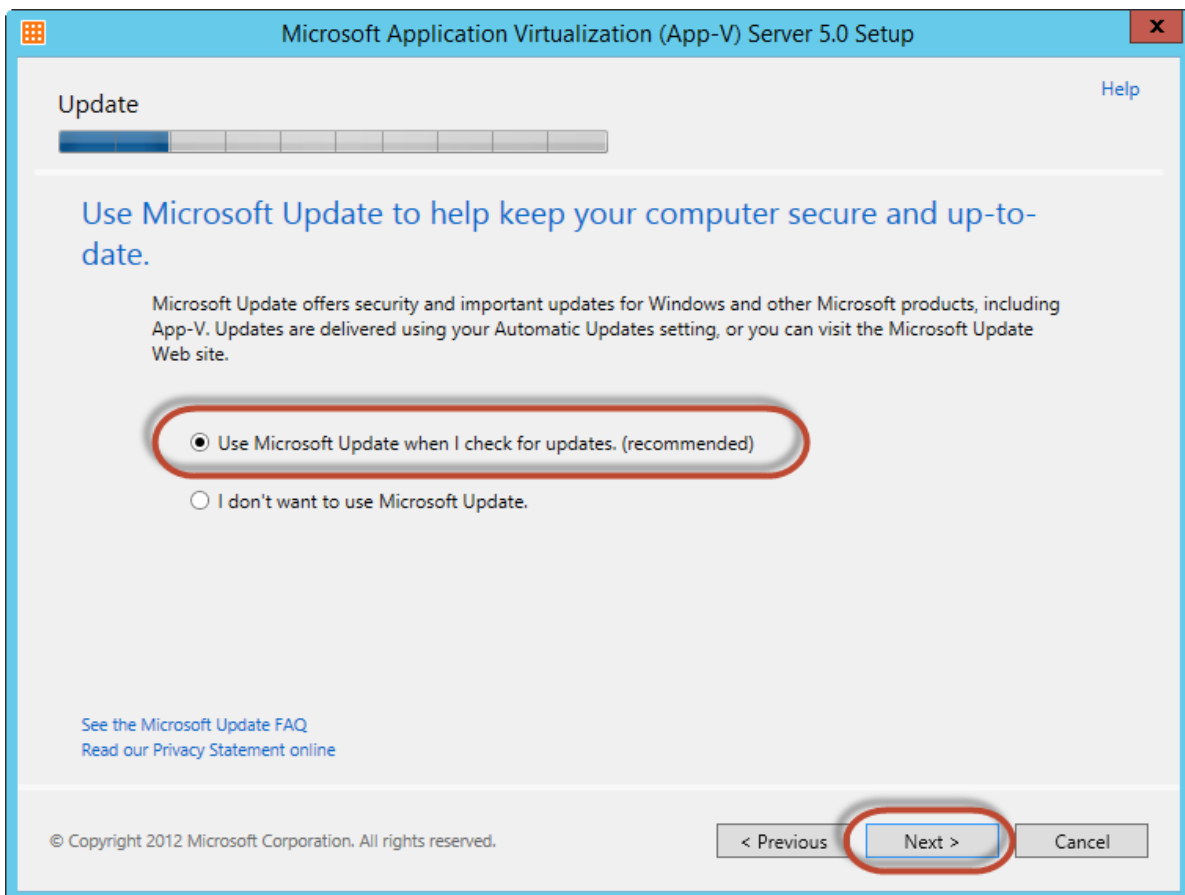
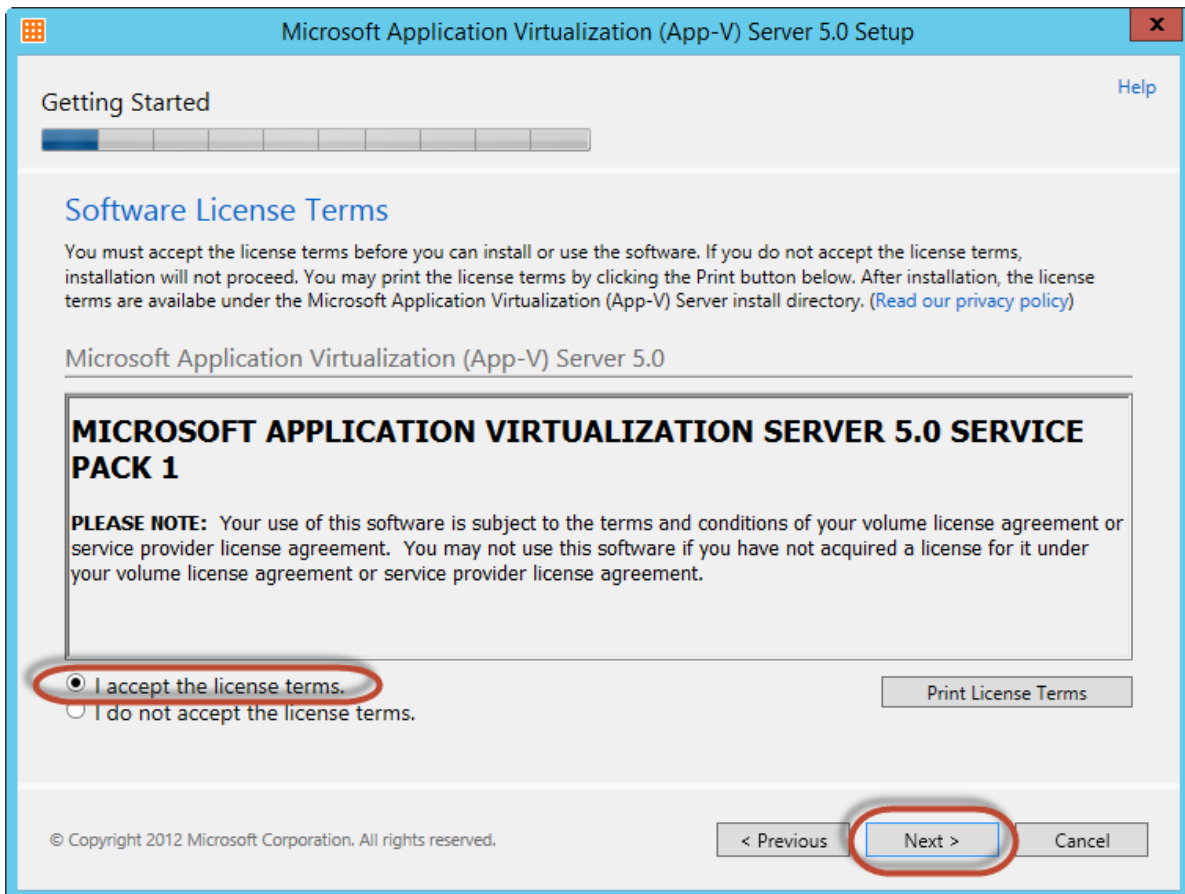
Zu installieren:

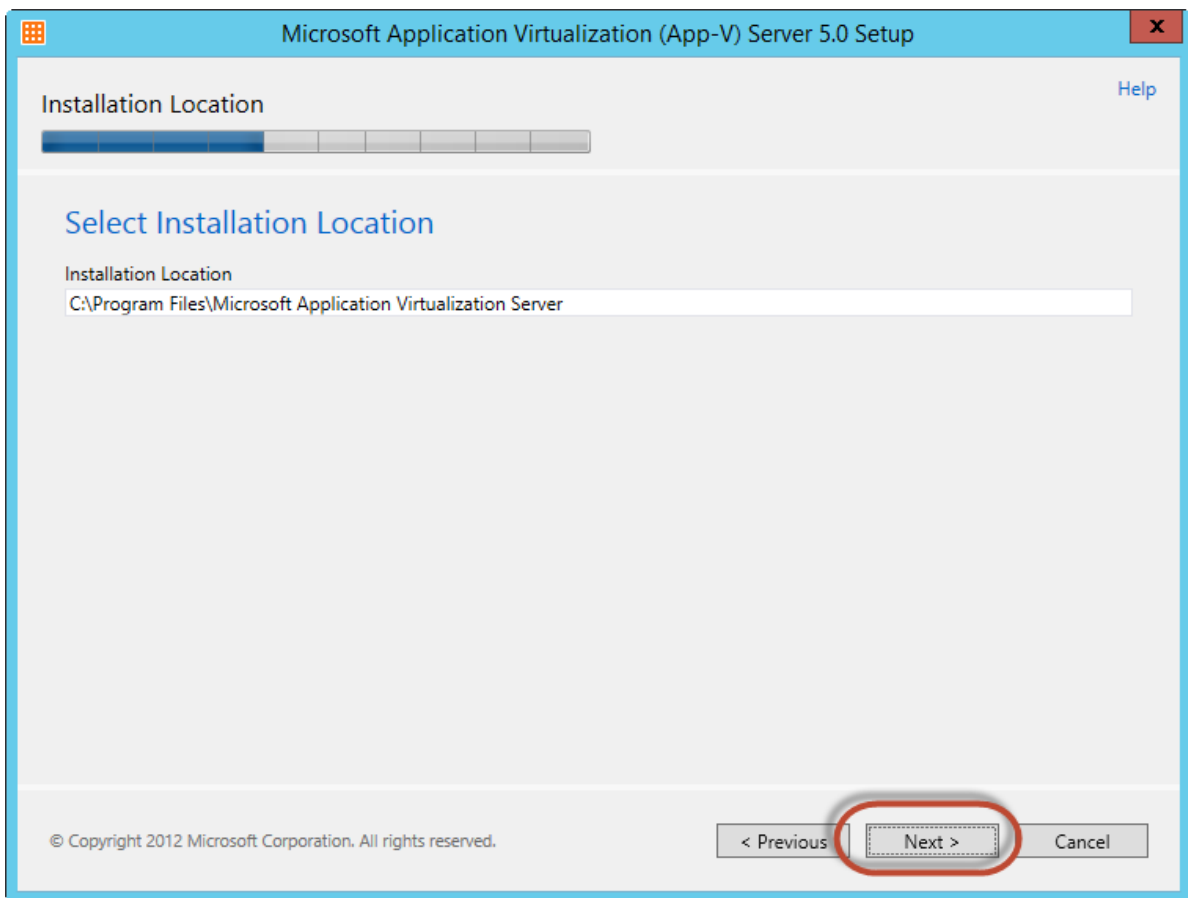
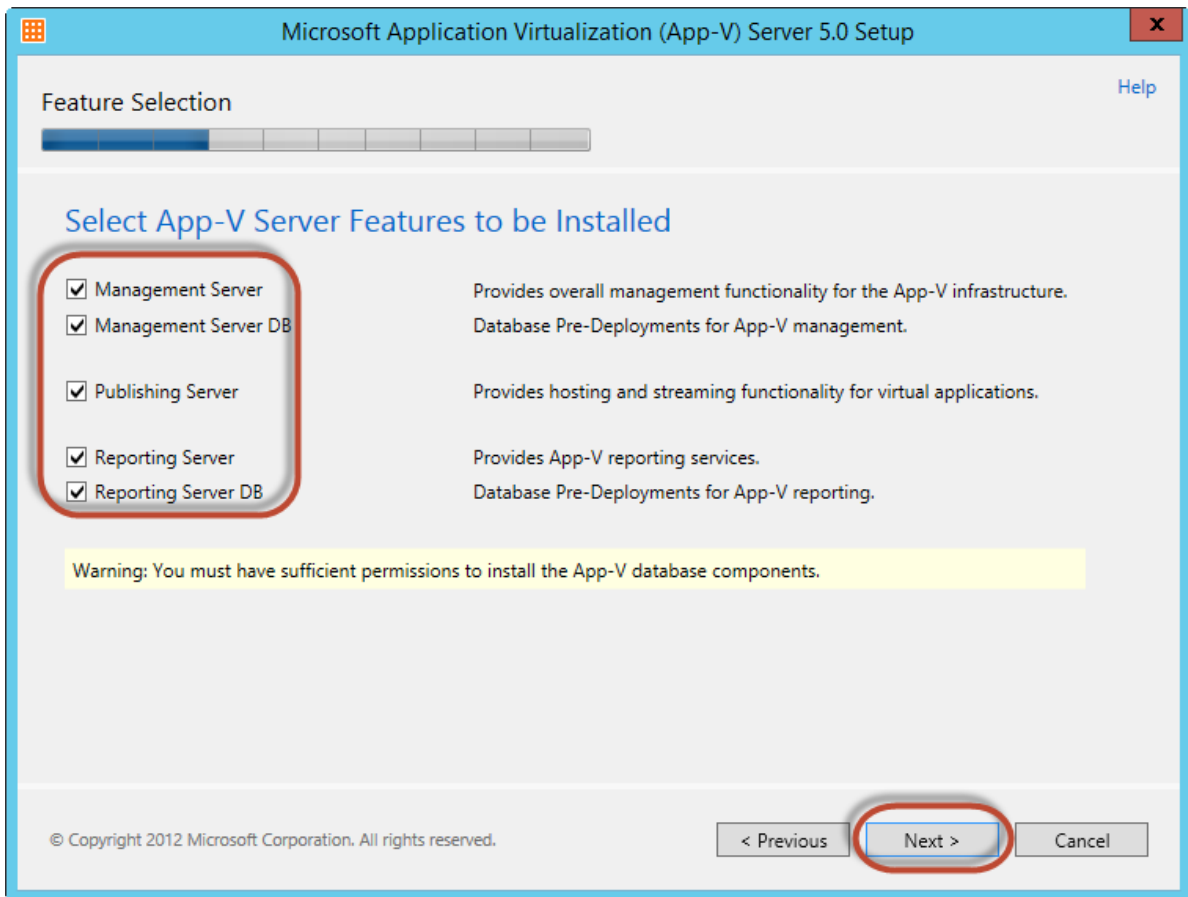
- Visual C++ Redistributable 2010 SP1 (x86) <http://www.microsoft.com/de-de/download/details.aspx?id=8328>
- Powershell 3.0 <http://www.microsoft.com/en-us/download/details.aspx?id=34595>
- Silverlight (wenn man auch mal auf dem Server selber administrieren möchte) <http://www.microsoft.com/silverlight/>



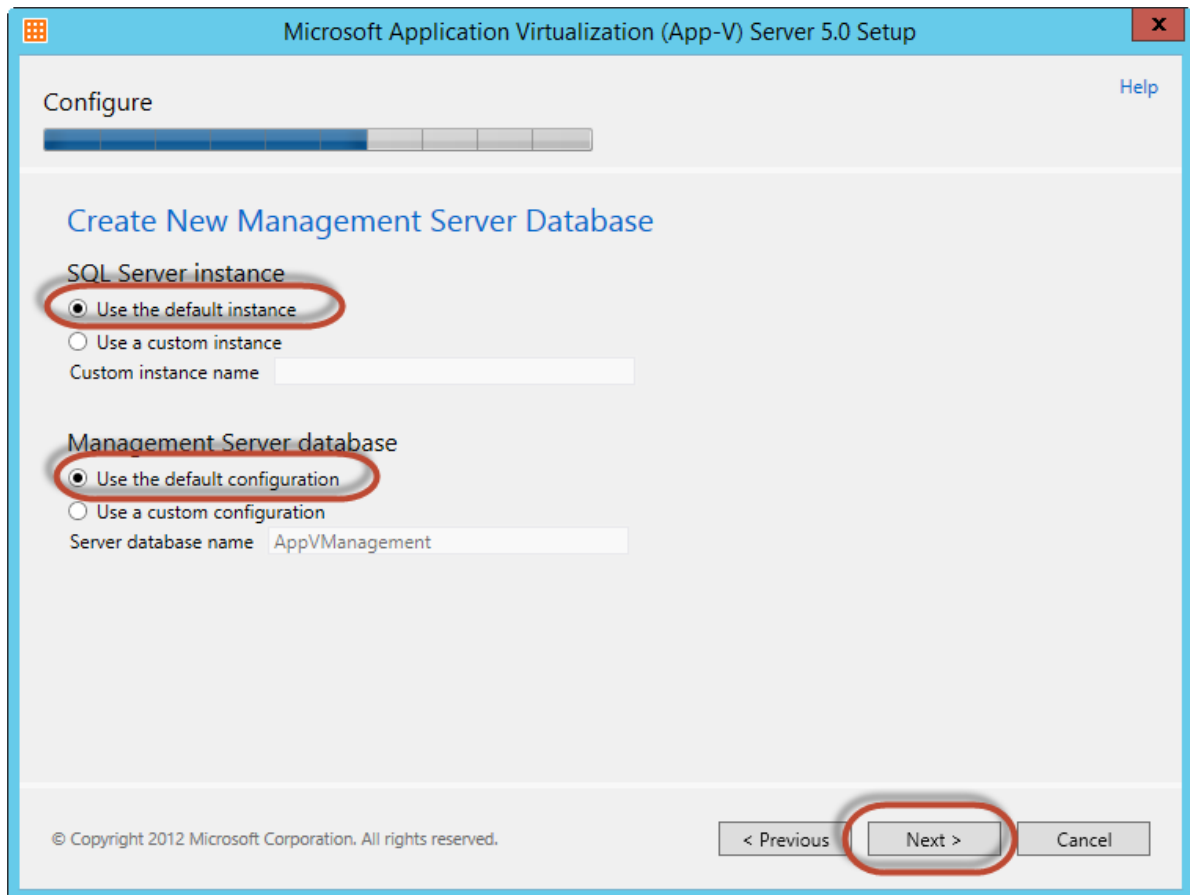
Installation der App-V Serverkomponenten

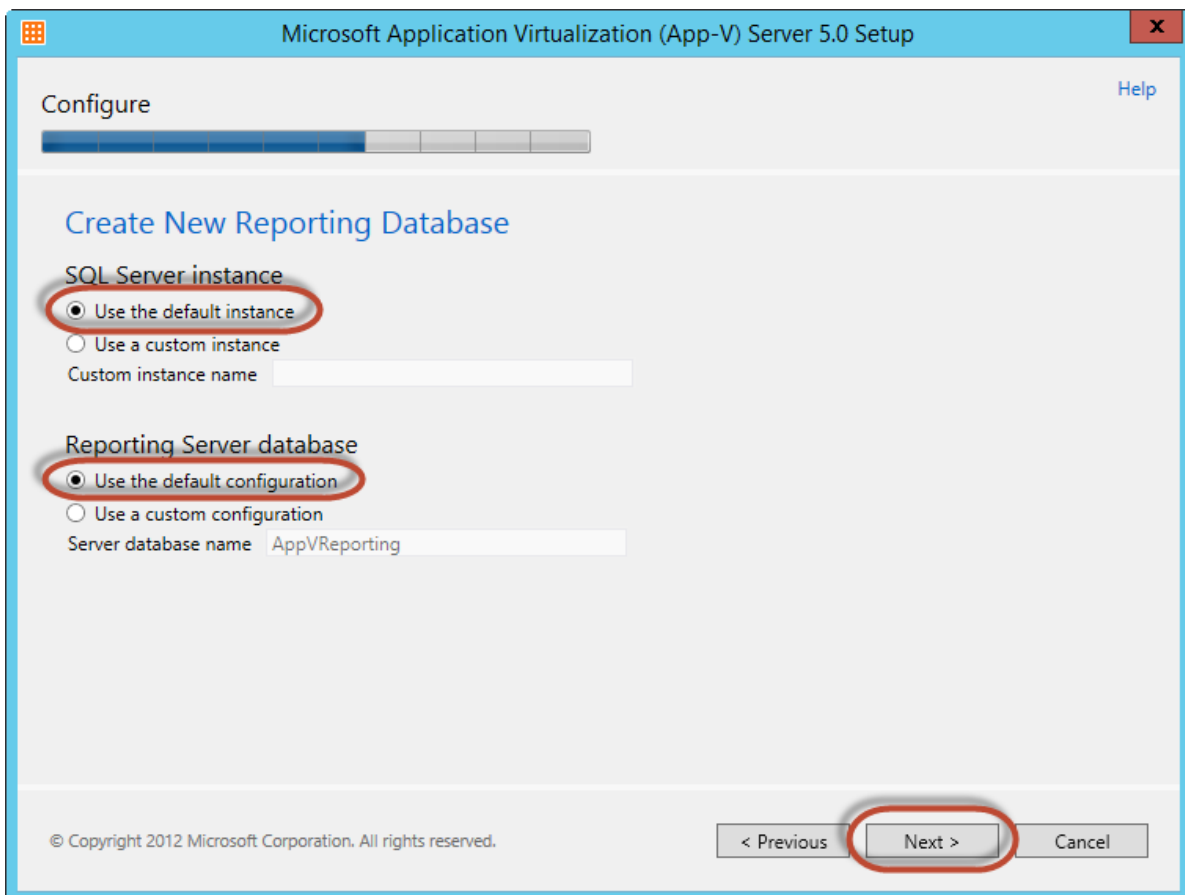
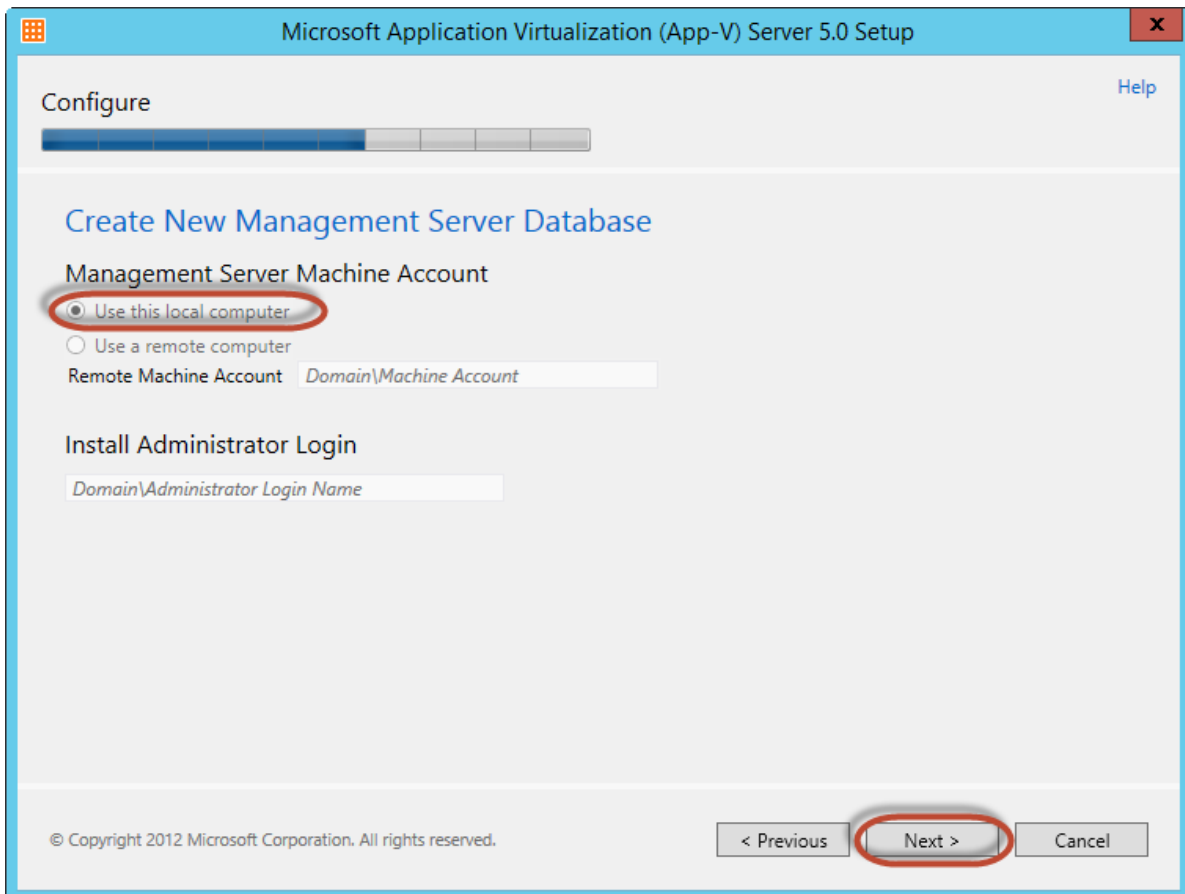


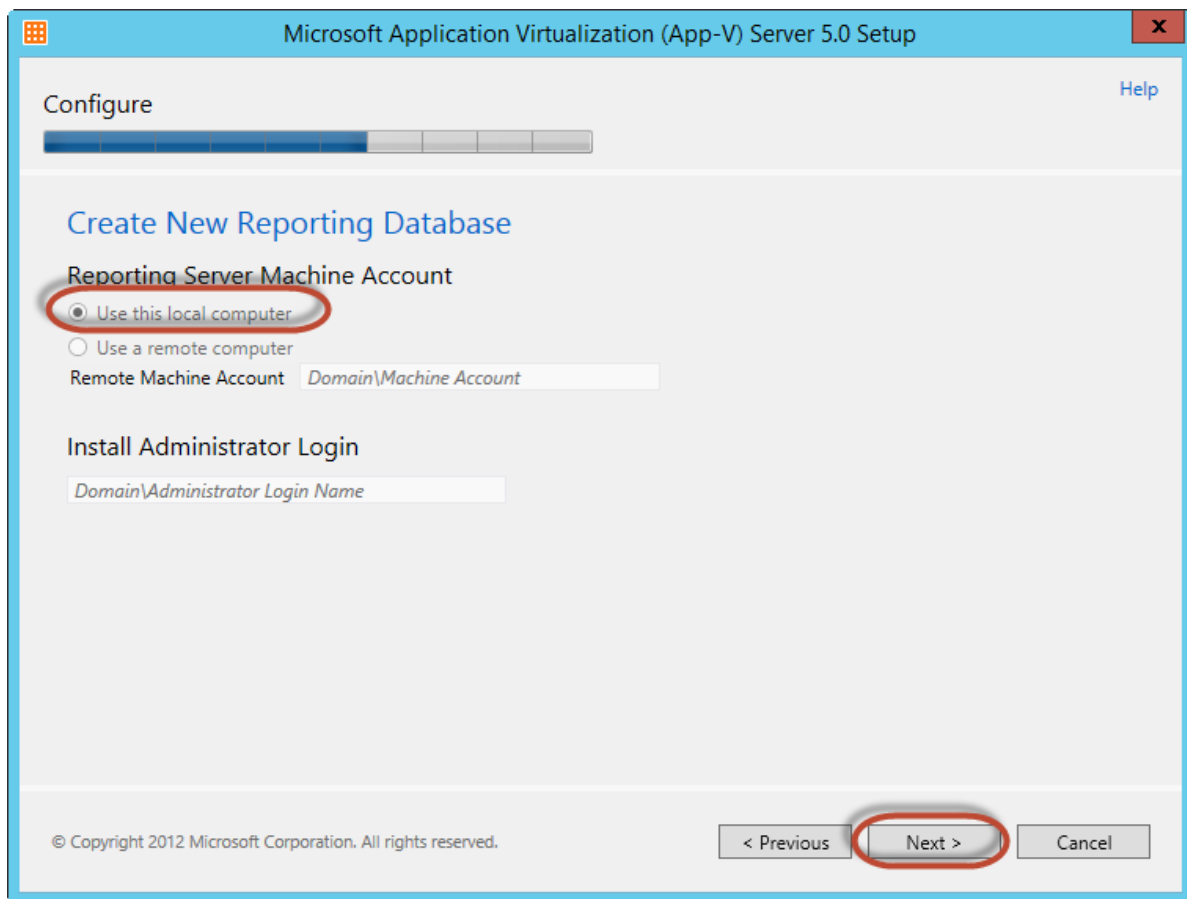


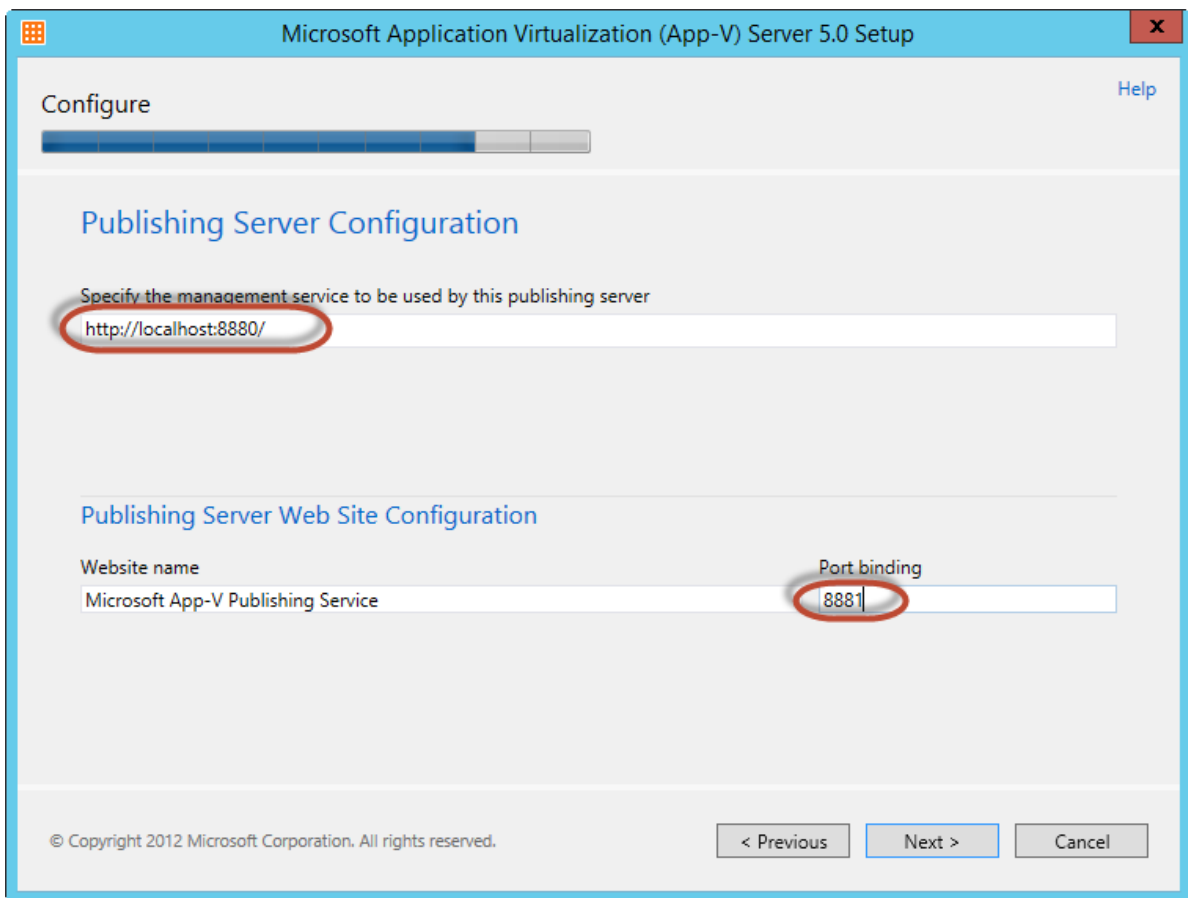
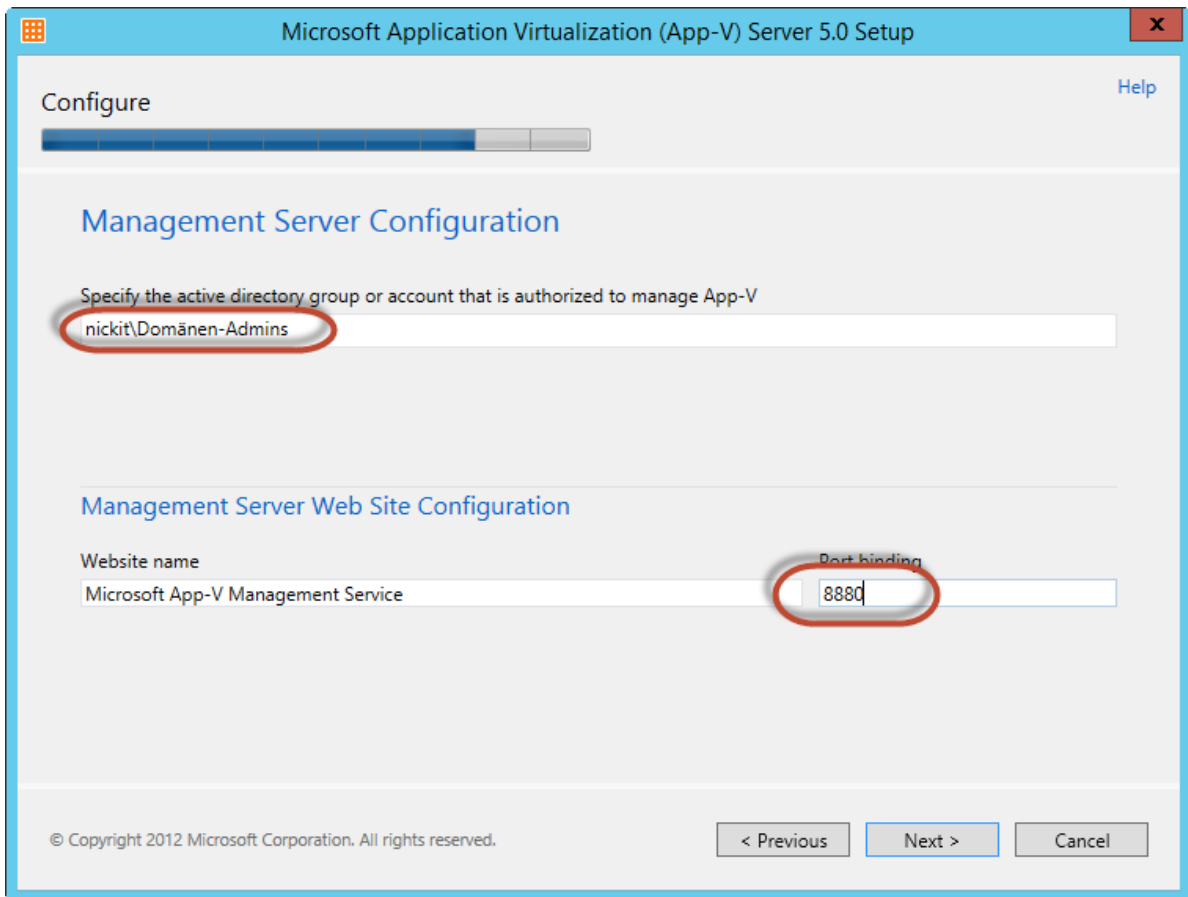


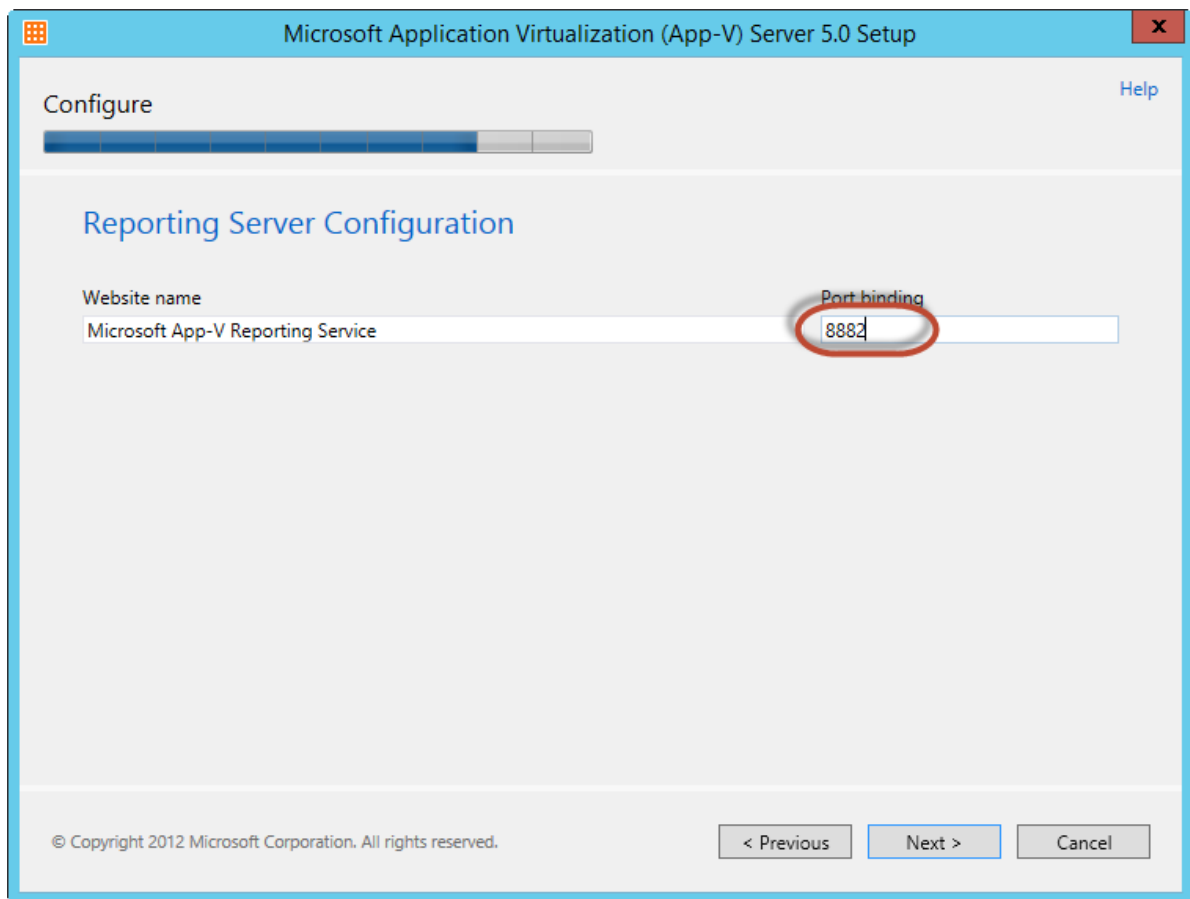
Ab hier wird es spannend, denn die Installation will die notwendigen Datenbanken auf einem SQL Server anlegen. Eine Express Edition funktioniert leider nicht. Es gibt Einrichtungsskripte für Produktionsumgebungen (Installation ohne SQL Server Adminrechte). Mit einem lokal installierten SQL Server funktioniert die Installation wie folgt. Wer in einer Testumgebung Adminrechte auf seinem SQL Server hat, kann auch jeweils „SERVERNAME\INSTANZNAME“ eingeben.



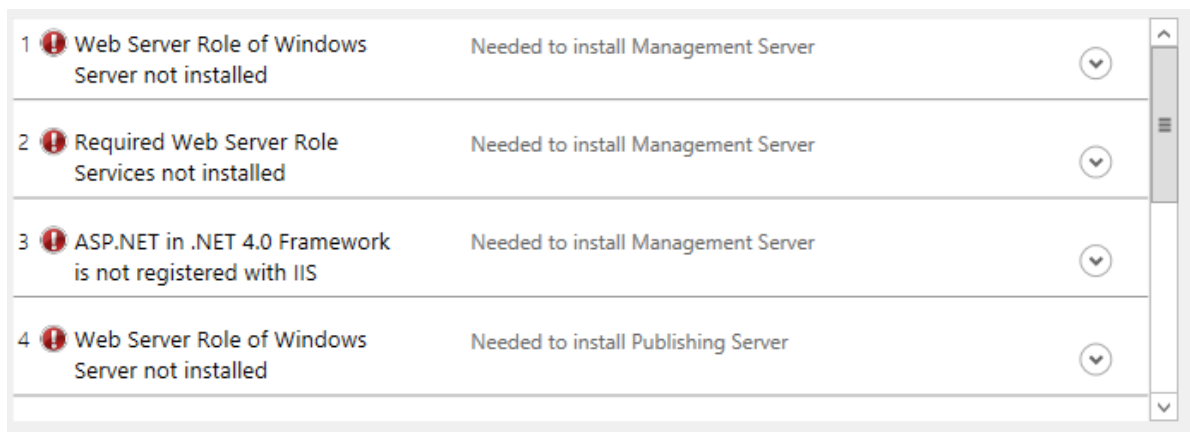


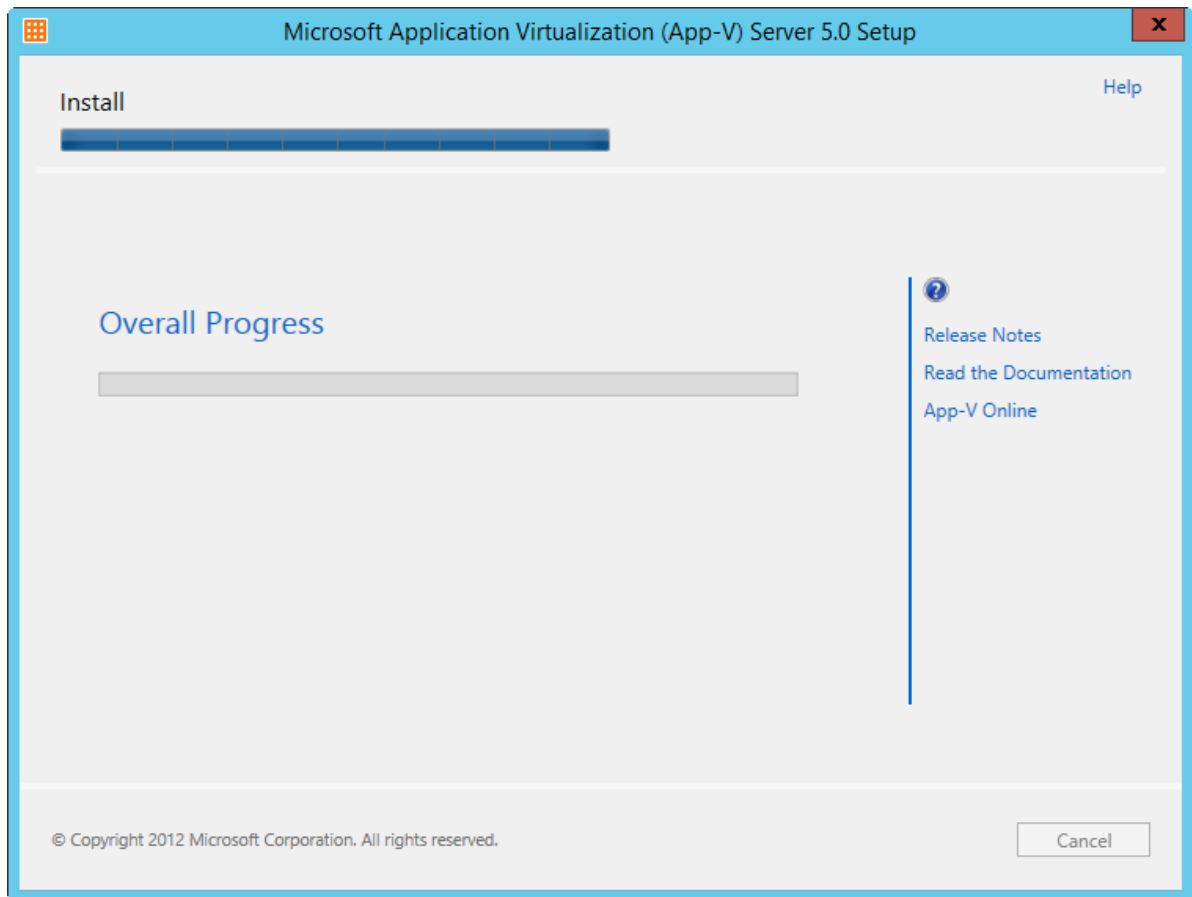


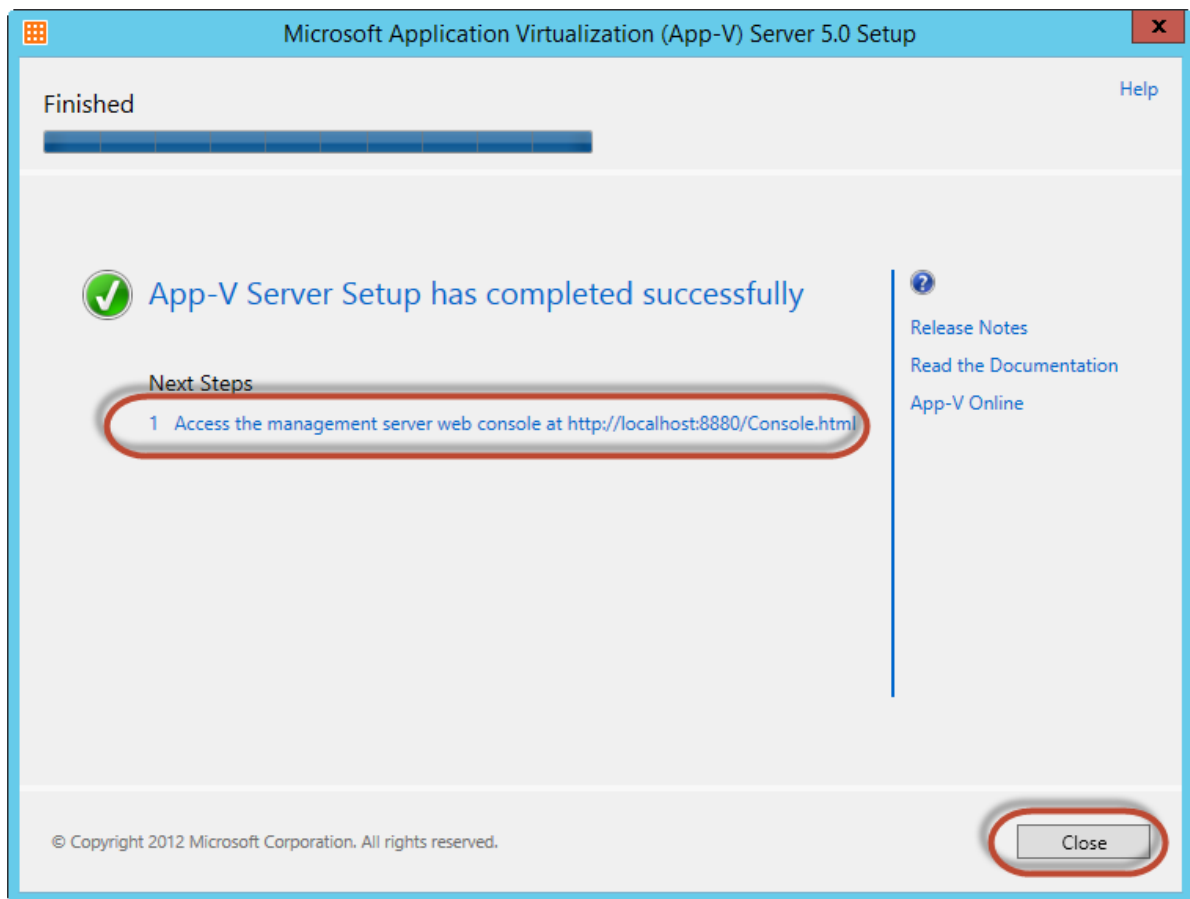




Sollten nun noch Komponenten fehlen, so werden diese nun angezeigt. Die Komponenten können ohne Neustart der App-V Serverinstallation nachinstalliert werden.







Super, die Installation wurde erfolgreich abgeschlossen.

Wenn man jetzt versucht, auf dem Server den Webbrowser zu öffnen, gibt es gleich gemockert wegen der erweiterten Sicherheitskonfiguration. Ich schalte diese gerne ab. Besonders für Terminalserver kann eine Abschaltung sogar notwendig sein. Die Einstellungen dazu finden sich unter Server 2012 im Servermanager unter dem Reiter „Local Server“

